

Die Wohngemeinschaft wird vom GKV Spitzenverband zur Weiterentwicklung neuer Wohnformen gefördert.



Ihr Ansprechpartner:

SWSG | Stuttgarter Wohnungs- und Städtebaugesellschaft mbH

Frau Simone Hasenack
Telefon: 0711 9320-222
Mail: Simone.Hasenack@swsg.de

Wir freuen uns über Ihre Kontaktaufnahme.



WWW.SWSG.DE

MIT GUTER PFLEGE SELBSTBESTIMMT LEBEN

Die selbstorganisierte, ambulant betreute Pflegewohngemeinschaft



STUTTGARTER WOHNUNGS- UND
STÄDTEBAUGESELLSCHAFT MBH
IN STUTTGART ZU HAUSE

AUGSBURGER STRASSE 696 | 70329 STUTTGART | TELEFON: 0711 9320-222 | WWW.SWSG.DE



STUTTGARTER WOHNUNGS- UND
STÄDTEBAUGESELLSCHAFT MBH
IN STUTTGART ZU HAUSE



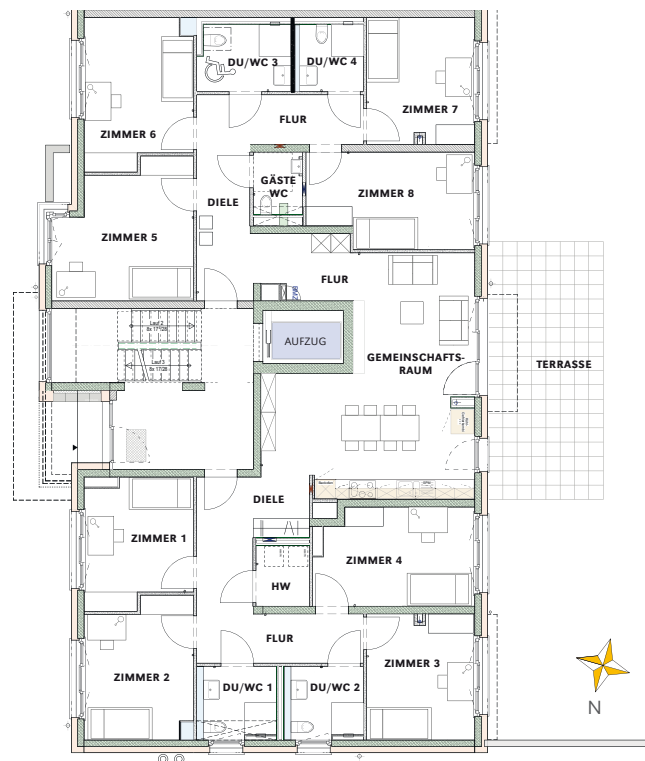
Schön wohnen und selbstbestimmt leben in einer selbstorganisierten, ambulant betreuten Seniorenwohngemeinschaft.

In zwei neuen Pflegewohngemeinschaften in der **Olnhauser Straße** werden jeweils acht pflegebedürftige Männer und Frauen in einer großen Wohnung zusammenleben.

Alltagsbegleiter, die rund um die Uhr anwesend sein werden, kümmern sich um die Hausarbeiten und unterstützen die Bewohner. Die WG-Mitglieder helfen mit, so gut sie können. Ihre Alltagsfähigkeiten werden auf diese Weise gefördert, und es entsteht eine Gemeinschaft in einer überschaubaren Einheit.

Die Wohnung

- ▶ Die Wohngemeinschaften haben jeweils rund **230 qm Wohnfläche** und verfügen über eine große Terrasse.
- ▶ Die **acht Einzelzimmer** einer WG haben eigene Fernseh- und Telefonanschlüsse, jeder Bewohner richtet sein Zimmer mit seinen eigenen Möbeln ein.
- ▶ Auch das Wohn- und Esszimmer wird mit **eigenen Möbeln der Bewohner** eingerichtet. Damit bleibt ein Stück Gewohnheit und Heimat erhalten.



So funktioniert es:

Wichtig ist, dass die WG **selbstorganisiert** funktioniert. Dies bedeutet, **die Bewohner oder ihre Angehörigen entscheiden gemeinsam** über den Einsatz eines Pflegedienstes und der Alltagsbegleiter sowie generell über die Organisation der Wohngemeinschaft.

Jeder Bewohner schließt einen Mietvertrag mit der SWSG ab. Vorab helfen die SWSG und die Stadt Stuttgart bei der Gründung der Wohngemeinschaften.